

PAISAGISMO

Um ambiente de acolhimento, sossego, privacidade que trabalhe com a intuição. Espaços pensados nos elementos da natureza.

Um ambiente que contribua para um mergulho interno do ser, com a transformação do eu interior, que equilibre corpo mente e espírito.

Ainda, possui o intuito de que os usuários se sintam abraçados por uma grande estrutura a que os remeta ao útero materno, onde os efeitos de luz e sombra, biofilia mas que ao mesmo tempo não barre a vegetação, barulhos da natureza lhes proporcionem privacidade para sua transformação.



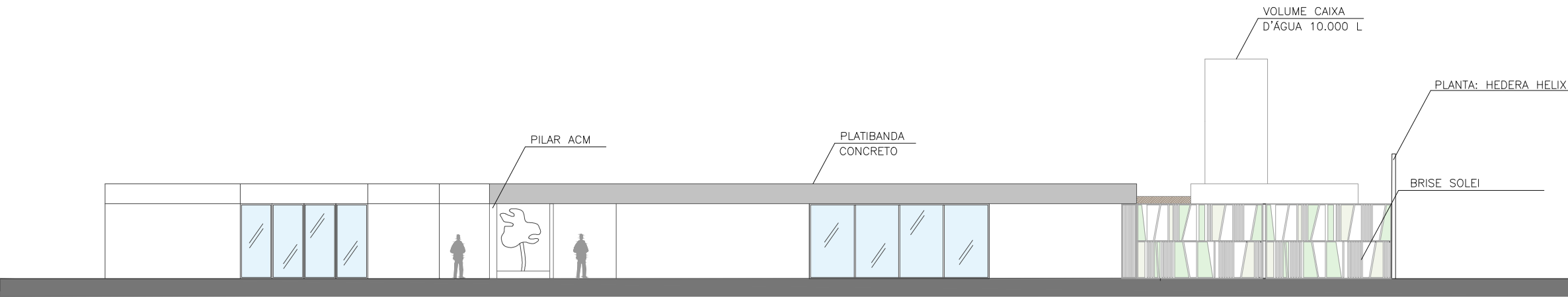
PÁTIO INTERNO

A proposta de projeto do pátio interno é que o usuário ao entrar no centro de terapias se sinta em uma estrutura que o remeta a outro universo.

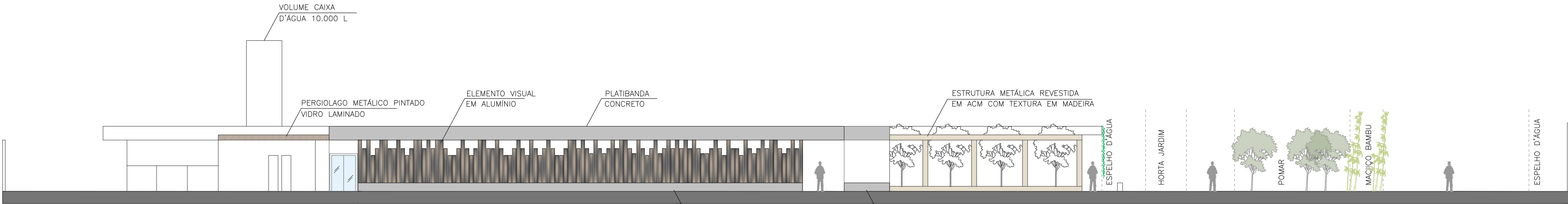
O estudo da forma foi pensado a partir dos pátios internos para fazer as transições e adentrar com a natureza em direção a edificação.



FACHADA NORTE
ESC: 1/200



FACHADA SUL
ESC: 1/200



TIPOS DE TERAPIA E SEUS AMBIENTES

Auriculoterapia, Acupuntura, Barra de Access, Homeopatia, Meditação, Psicoterapia, Reiki, Terapia floral.

- Consultorio 01 – Psicoterapia, Constelação familiar individual
- Consultorio 02 – Reike, Floral, Homeopatia ,Acupuntura, Auriculoterapia, Barra de Access, Bioenergética .
- Sala Coletiva 01. Meditacao, Yoga, Biodança, Constelação familiar de grupo, Dança circular, Tai chi chuan
- Sala coletiva 02 – Acupuntura, Reike coletivo